



# 最佳化設計研究室教學重點

授課科目：

大學部 -

程式語言、材料力學、電腦輔助工程分析

研究所 -

物件導向程式設計、最佳設計分析、有限原素法

教學研究設備：

繪圖軟體：Pro/Engineer、Solidworks、Catia

分析軟體：ansys、ansys/ls-dyna、ansys/cfx、  
algor、moldflow、fluent、cfd-rc

MSC FEA Bundle(Patran, Nastran, Marc)

教師：吳俊瑩老師



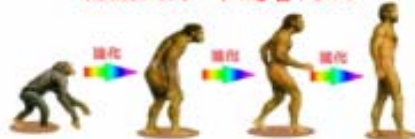
# 研究重點



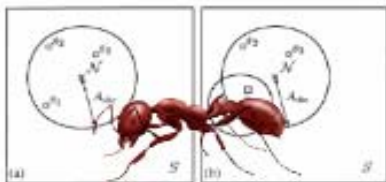
## 大同大學最佳化設計研究室



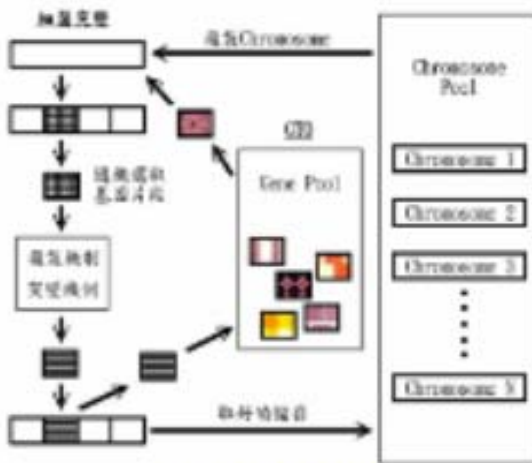
物競天擇 不適者淘汰



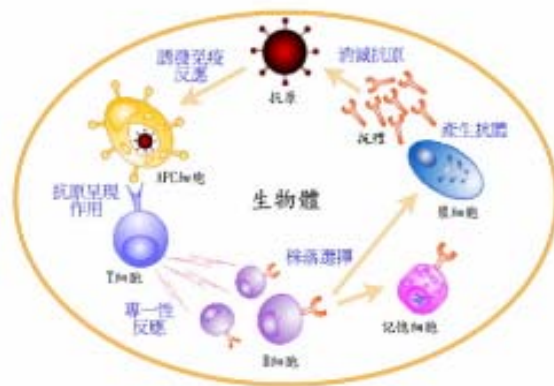
遺傳演算法



螞蟻演算法



細菌演算法



類免疫演算法

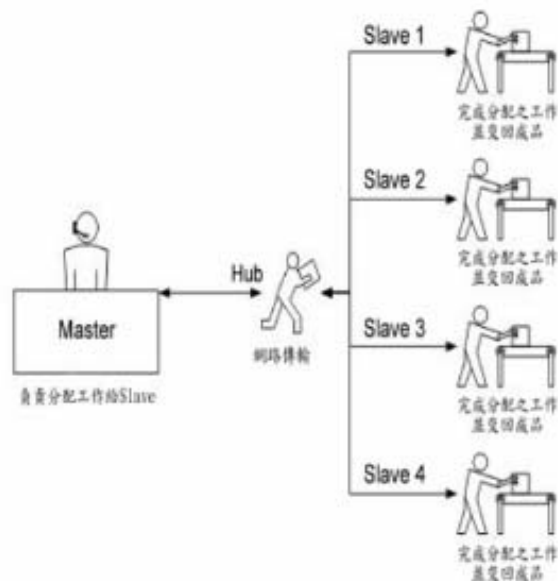
# 最佳化演算法



# 研究重點



## 大同大學最佳化設計研究室



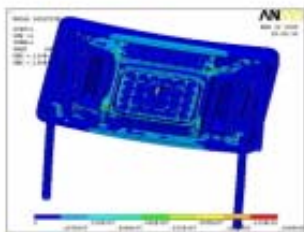
# 叢集電腦技術應用



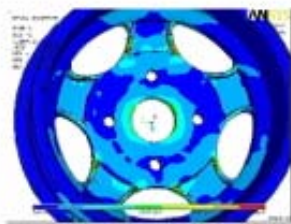
# 研究重點



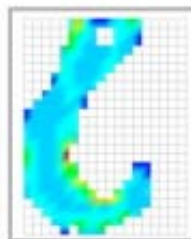
## 大同大學最佳化設計研究室



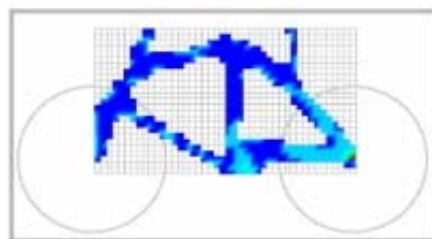
幼兒桌應力分析



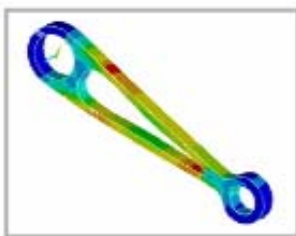
鋼圈應力分析



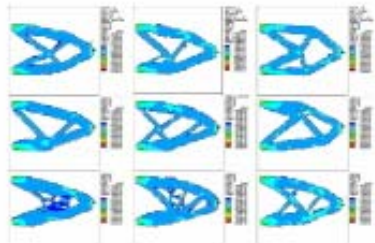
掛鉤最佳化



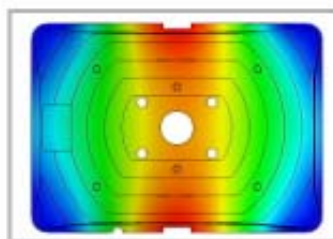
腳踏車架最佳化



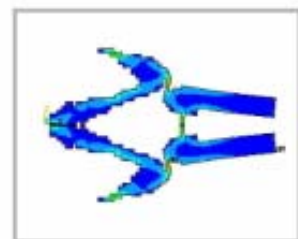
扭矩臂最佳化



結構拓樸最佳化



液晶托盤最佳化



微夾具最佳化

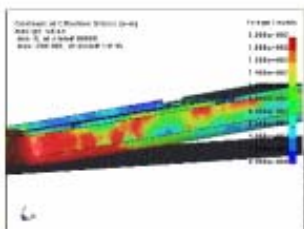
# 結構靜態分析與最佳化設計



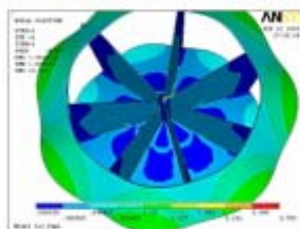
# 研究重點



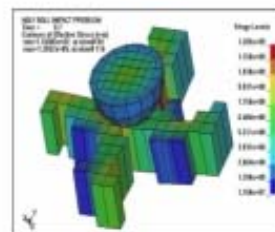
## 大同大學最佳化設計研究室



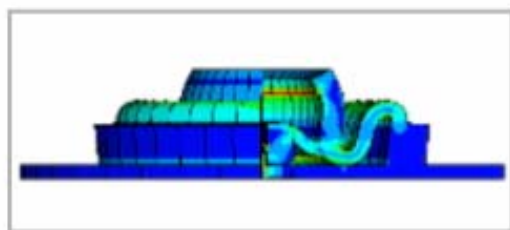
PDA摔落分析



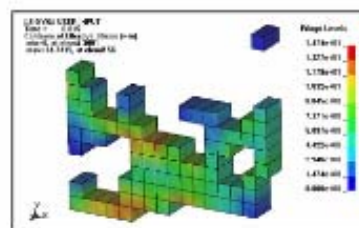
風扇動態分析



耐衝擊最佳化



Rubber Dome外型最佳化



耐衝擊最佳化

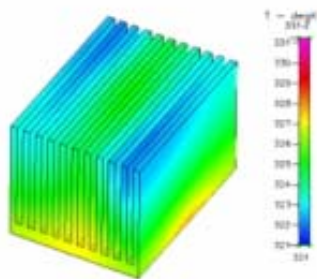
# 結構動態分析與最佳化設計



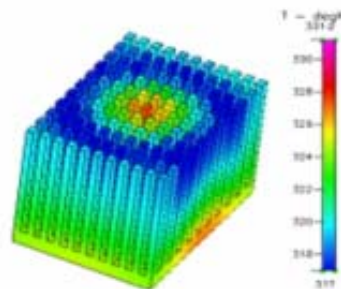
# 研究重點



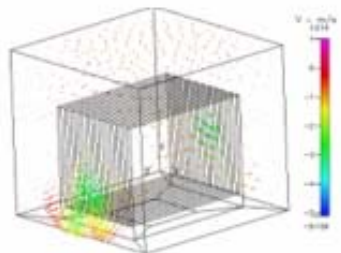
## 大同大學最佳化設計研究室



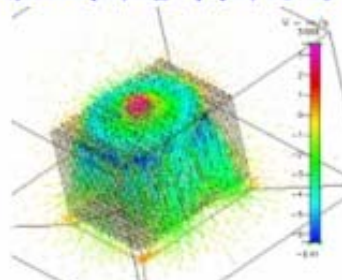
片狀散熱鰭片熱傳分析



針狀散熱鰭片熱傳分析



片狀散熱鰭片空間流場



針狀散熱鰭片空間流場

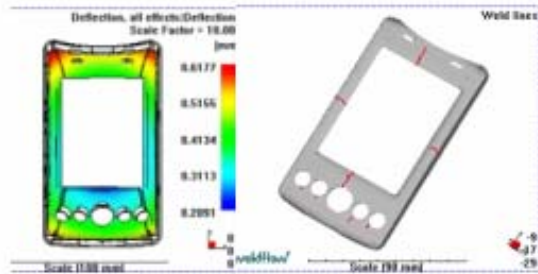
# 熱流分析與最佳化設計



# 研究重點



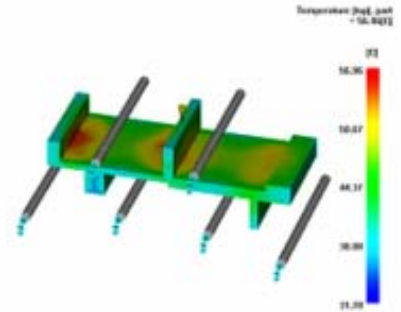
## 大同大學最佳化設計研究室



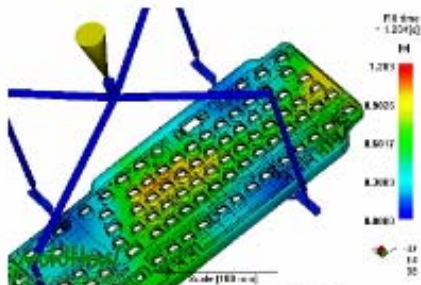
PDA模流分析



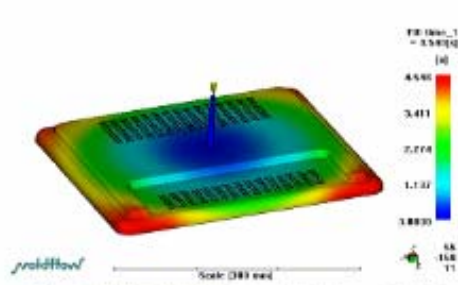
嵌入成型模流分析



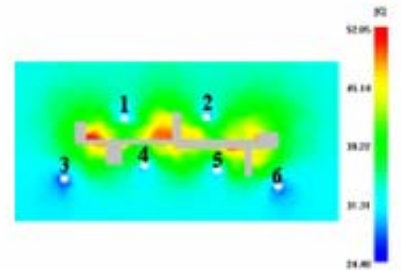
模具冷卻水道配置最佳化



鍵盤模流分析



液晶螢幕背板模流分析



# 模流分析與最佳化設計