

機構教學實驗室簡介

指導教授:何明果 教授

實驗室主要研究方向:

- 虛擬實境研發
- 低成視覺影像追蹤

● 虛擬實境研發

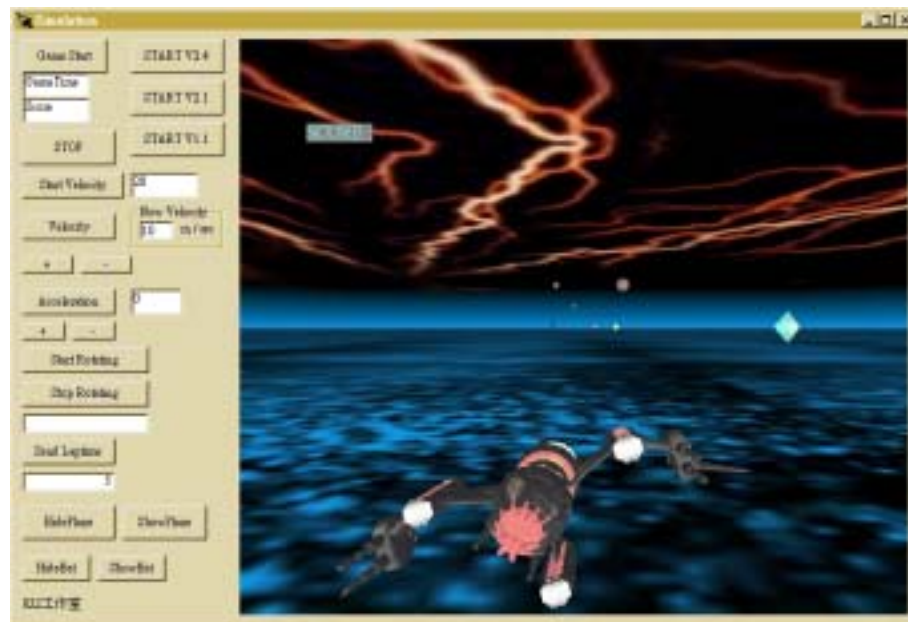
虛擬實境研發流程：

1. 單軸伺服滑軌與虛擬實境
2. 雙軸動感模擬器
3. 平面三自由度動感模擬器與射擊模擬遊戲
4. 五軸動態飛行模擬器
5. 平面三自由度人機互動型模擬器

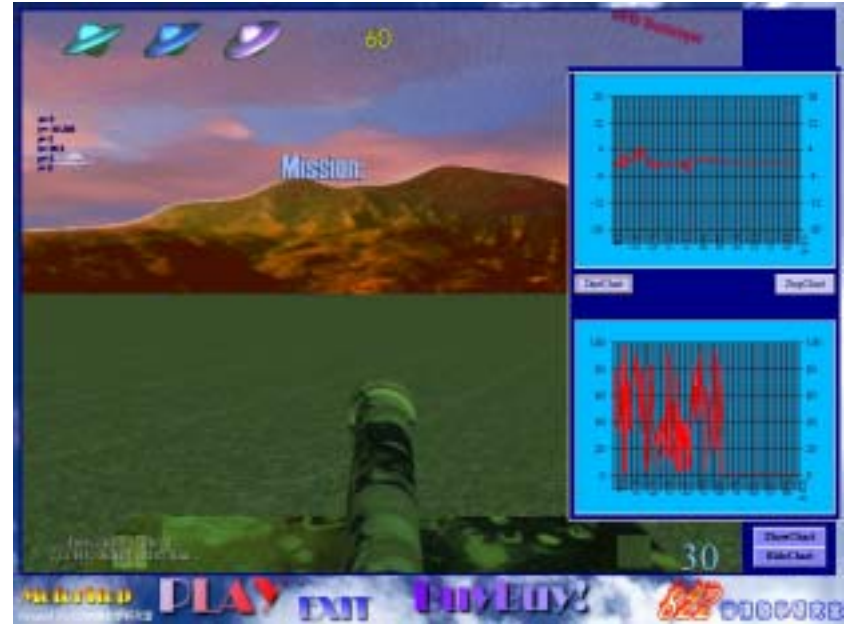
1. 單軸伺服滑軌與虛擬實境



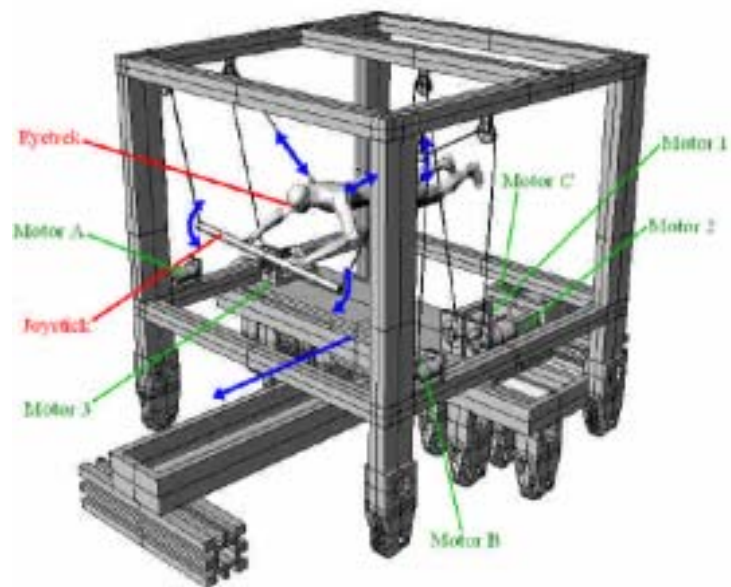
雙軸動感模擬器



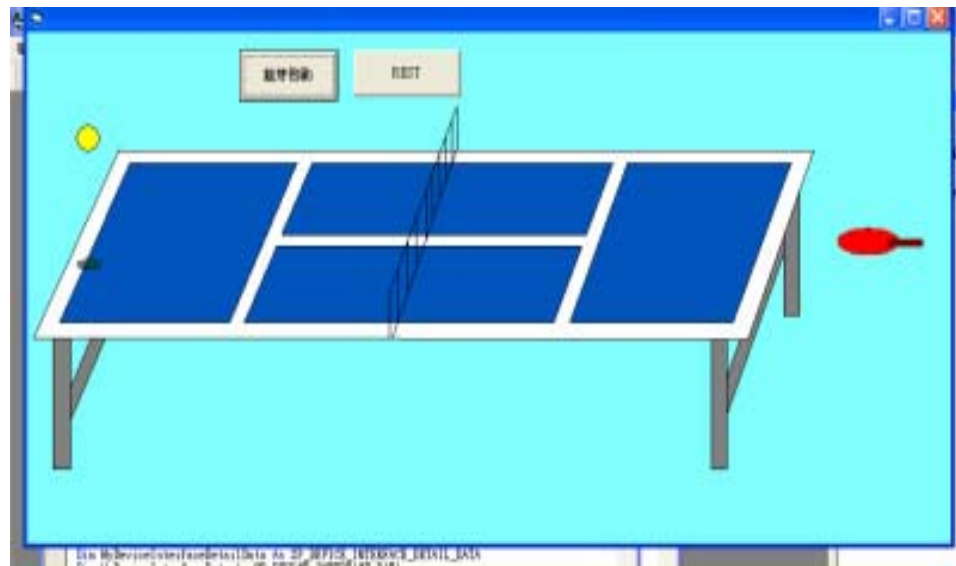
平面三自由度動感模擬器與射擊 模擬遊戲



五軸動態飛行模擬器



平面三自由度人機互動型模擬器

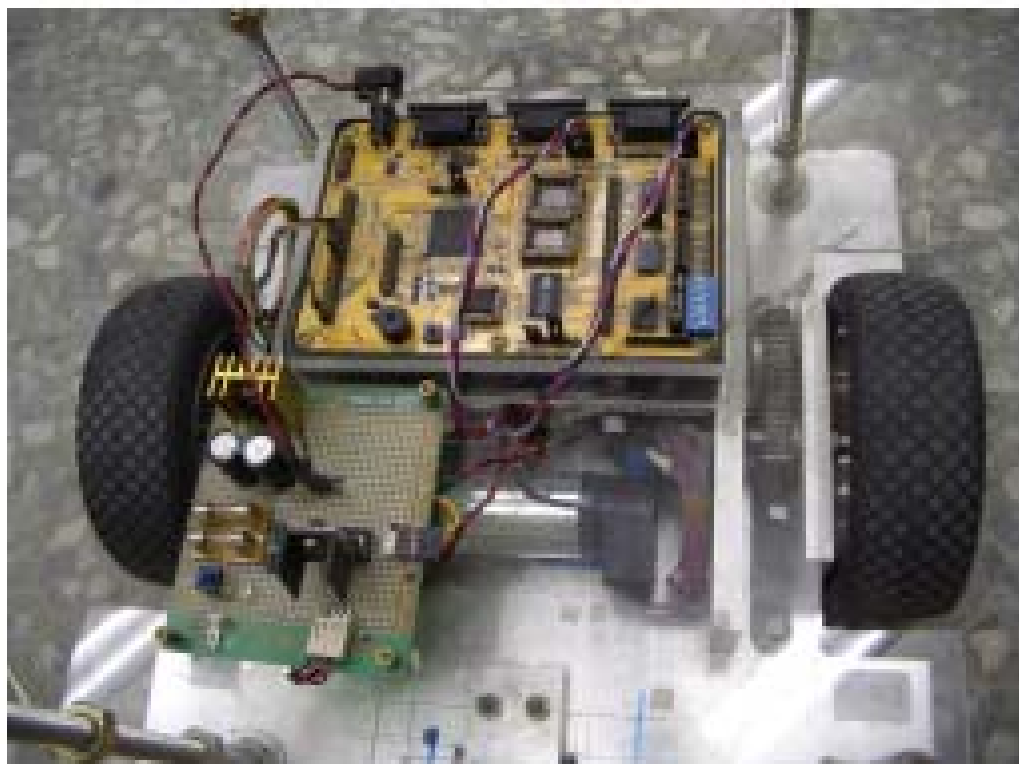


低成視覺影像追蹤

影像開發流程：

- 低成本視覺追蹤
- 人臉辨識控制伺服馬達
- 視覺手臂的開發
- 視覺搖桿的研發加遠端遙控
- 視覺辨識結合自走車

視覺辨識結合自走車



視覺手臂的開發



